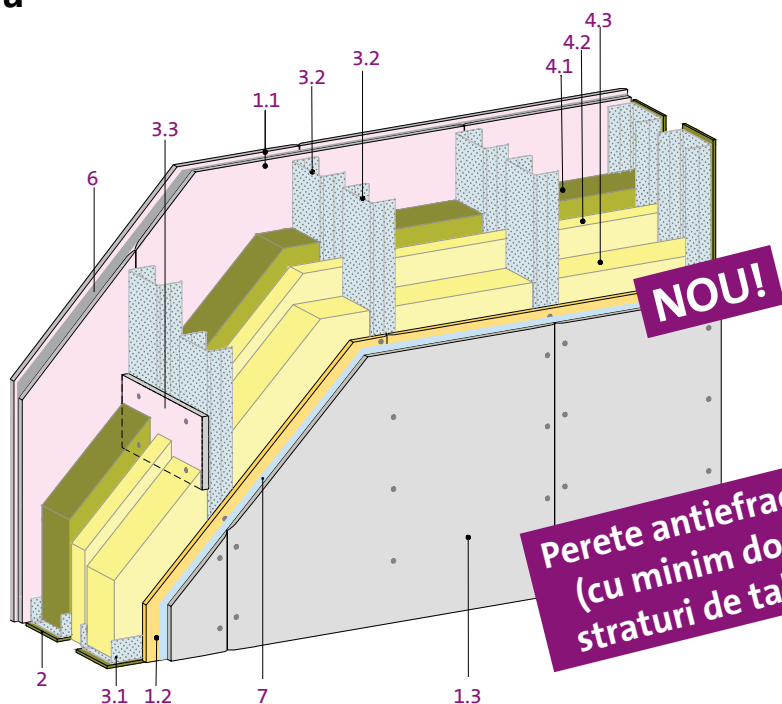


Perete de închidere fațadă pe structură metalică dublă



Placare dublă fața interioară
2x12,5 mm gips-carton RF/RFI

Placare dublă fața exterioară
1x12,5 mm Rigidur® H
1x12,5 mm Aquaroc®

Izolare acustică

R_w până la 69 dB

Rezistență la foc

EI 180

Rezistență termică
(calculată în câmp curent)
 $R = 6.78 \text{ m}^2\text{K/W}$

Înălțime perete

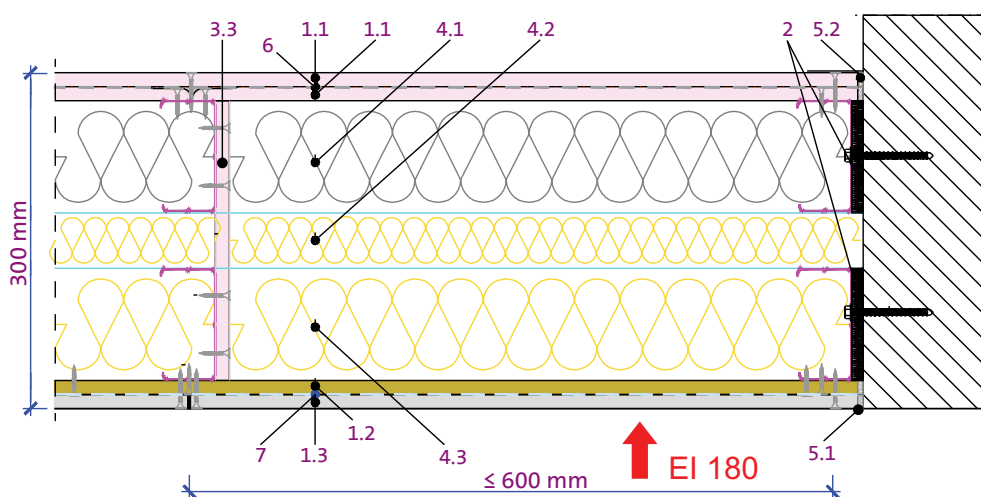
6000 mm

Grosime perete

300 mm

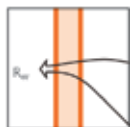
Greutate perete

≈ 62 kg/m²
(fără izolație)



| | | |
|----------------------|---------------------------|--|
| 1 Placare | Montaj | 1.1 Placi gips-carton Rigips® RF/RFI 12,5 mm 1.2 Plăci Rigidur® 12,5 mm 1.3 Plăci Aquaroc® 12,5 mm Șuruburi autofiletante gips-carton Rigips® Șuruburi autofiletante Rigidur® Șuruburi autofiletante Aquaroc® |
| 2 Etanșare | Rezistență la foc | Etanșarea se realizează cu materiale de etanșare clasă de reacție la foc A1 (bandă vată minerală bazaltică) |
| 3 Structură metalică | Șină de ghidaj Montant | 3.1 Profil Rigips® UW 100 - 0,6 mm 3.2 Profil Rigips® CW 100 - 0,6 mm 3.3 Ștraifuri placă gips-carton Rigips 250x250 mm pentru rigidizarea structurii |
| 4 Izolație | | 4.1 Vată minerală bazaltică ISOVER - 100 mm 4.2 Vată minerală sticlă ISOVER - 50 mm 4.3 Vată minerală sticlă ISOVER - 100 mm |
| 5 Umplere rosturi | Execuție | Bandă de armare Rigips® 5.1 Adeziv Weber R40 max ² 5.2 Chit de rosturi Rigips® |
| 6 Barieră de vapori | | ISOVER VARIO® KM Duplex UV (funcție de calcul termic) |
| 7 Strat difuzie | | Folie difuzie vapori |

Izolare acustică



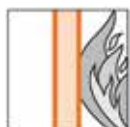
| Placare perete mm | Grosime perete mm | Vată minerală mm | R _w dB |
|--------------------------------------|----------------------|---------------------|----------------------|
| Față interioară 2x12,5 RF/RFI | 300 | 100 ¹⁾ | 69 |
| Față exterioară 1x12,5 Rigidur® H | | 50 ²⁾ | |
| 1x12,5 Aquaroc® | | 100 ²⁾ | |
| | | | |

R_w= indice de izolare la zgomot aerian măsurat din exterior, obținut în laborator

1) Vată minerală ISOVER PLE

2) Vată minerală ISOVER AKUSTO

Rezistență la foc



| Placare perete mm | Izolație | | Rezistență la foc |
|--------------------------------------|-------------------|--------------------------------|-------------------|
| | Grosime mm | Densitate kg/m ³ | |
| Față interioară 2x12,5 RF/RFI | 100 ¹⁾ | 30 | EI 180 |
| Față exterioară 1x12,5 Rigidur® H | 50 ²⁾ | 13 | |
| 1x12,5 Aquaroc® | 100 ²⁾ | 13 | |
| | | | |

1) Vată minerală ISOVER PLE

2) Vată minerală ISOVER AKUSTO

Înălțime maximă

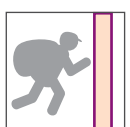


| Placare perete mm | Profil tip Rigips mm | Interax montați mm | Înălțime maximă admisă mm | |
|--------------------------------------|-------------------------|-----------------------|---------------------------|-------------|
| | | | Domeniul I | Domeniul II |
| Față interioară 2x12,5 RF/RFI | CW/ UW 100 mm | 600 | 6000 | 6000 |
| Față exterioară 1x12,5 Rigidur® H | | | | |
| 1x12,5 Aquaroc® | | | | |
| | | | | |

Domeniul I - pereți în încăperi obișnuite

Domeniul II - pereți în încăperi aglomerate

Rezistență la efracție



| Clasa de rezistență la efracție conform EN 1627-2011-09 | Clasa de rezistență la efracție conform DIN 18106:2003-09 | Straturi foi tablă în alcătuirea peretelui | Recomandări de utilizare |
|---|---|---|-----------------------------|
| RC 1 | - | - | - |
| RC 2 | WK 2 | 2 x 0,5 mm grosime | clădiri rezidențiale |
| RC 3 | WK 3 | 4 x 0,5 mm grosime | clădiri publice/ comerciale |

Consum de materiale pe m²

| | |
|--|---------------------|
| Placă Rigips® RF/ RFI 12,5 mm | 2,28 m ² |
| Placă Rigidur® H 12,5 mm | 1 m ² |
| Placă Aquaroc® 12,5 mm | 1 m ² |
| Profil UW 100/80 - 0,60 mm | 0,67 ml |
| Rigiprofil® UW 100 - 0,60 mm | 0,67 ml |
| Rigiprofil® CW 100 - 0,60 mm | 4 ml |
| Bandă etanșare | 2,14 ml |
| Șurub autofiletant Aquaroc® HB 41 | 16 buc |
| Șurub autofiletant Rigidur® 30 mm | 11 buc |
| Șurub autofiletant 212/ 3,5x25 mm | 23 buc |
| Șurub autofiletant 212/ 3,5x35 mm | 13 buc |
| Diblu metalic Rigips® DN 6 | 3,48 buc |
| Diblu metalic Rigips® DN 8 | 1,74 buc |
| Bandă fibră de sticlă | 0,8 ml |
| Chit de rosturi Rigips® | 0,79 kg |
| Vată minerală ISOVER AKUSTO 100 mm | 1 m ² |
| Vată minerală ISOVER AKUSTO 50 mm | 1 m ² |
| Vată minerală ISOVER PLE 100 mm | 1 m ² |
| Adeziv Weber R40 max ² | 0,25 kg |
| Membrană barieră de vapori ISOVER VARIO® KM Duplex UV (opțional) | 1,18 m ² |
| Folie difuzie a vaporilor | 1,18 m ² |

Notă: Consumul a fost calculat pe o suprafață de perete etalon cu dimensiunile HxL=3 x 5 m și nu include pierderi.

Consumul nu include accesoriile de montaj pentru membrana barieră de vapori ISOVER VARIO®.