

ANCORĂ RIGIPS® DN 6

PIESĂ DE FIXARE PENTRU TAVAN
Ø=6 MM, L=40 MM

Performanțe

CALITATE SUPERIOARĂ



Productivitate ridicată datorită numărului scăzut de operațiuni necesare.



Realizat din oțel carbon, cu suprafață zincată, rezistent la foc

VALOARE ECONOMICĂ



Ancorare în beton fisurat și nefisurat cu clasa de rezistență C20/25 și C50/60.

DESCRIERE

Piesă de fixare pentru tavan, realizată din oțel galvanizat. Produs conform ETA-22/0457 și 20/0750 (Evaluarea Tehnică Europeană) și EAD 330747-00-0601. Ancora DN6 are lungime totală 40 mm și diametrul Ø= 6 mm.

COMPOZIȚIE

Ancoră metalică realizată din oțel galvanizat.

DOMENII DE UTILIZARE

Ancora metalică DN 6 se utilizează în lucrările de construcție a clădirilor ca element de fixare mecanică în planșee de beton armat a pieselor (accesoriilor) ce fac parte din structura metalică a plafoanelor din gips-carton.

MOD DE PREZENTARE

Șurub: Ø 6 mm, L:40 mm
Ambalare: 100 buc/ cutie



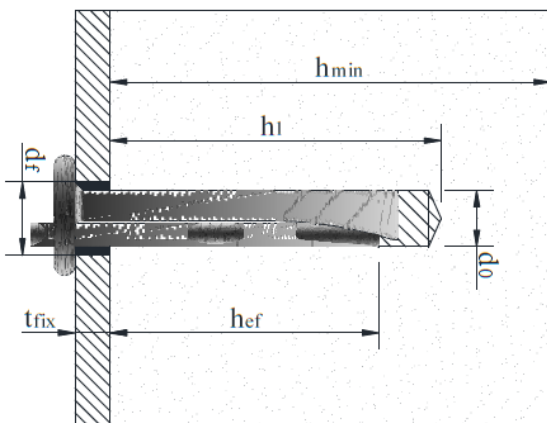
Dimensiune șurub:
Ø 6 L: 40 mm



ANCORĂ RIGIPS® DN 6

PIESĂ DE FIXARE PENTRU TAVAN
Ø=6 MM, L=40 MM

DIMENSIUNI



LEGENDA:

d_0 = diametrul nominal al burghiului

d_{cut} = diametrul de perforare al burghiului

h_1 = adâncimea burghiului

t_{fix} = lungime de fixare

h_{min} = lungime minimă pentru fixare

h_{ef} = adâncime efectivă de ancorare

s_{min} = scr = spațiu

c_{min} = ccr = distanța față de margine

mm	mm	mm	mm	mm	mm	mm	mm
d_0	d_{cut}	h_0	t_{fix}	h_{min}	h_{ef}	$S_{min} = S_{cr}$	$C_{min} = C_c$
6	<6,25	≥ 40	0-5	≥ 80	>30	200	150



ANCORĂ RIGIPS® DN 6

PIESĂ DE FIXARE PENTRU TAVAN
Ø=6 MM, L=40 MM

CARACTERISTICI ȘI PERFORMANȚE

Rezistența caracteristică în C20/25 până la C50/60 M^0_{Rk}	3 kN
Factorul de siguranță de montaj $\gamma_{M,S}$	1,2 ¹
Durabilitate	≥ 5 μ m acoperire zinc

CARACTERISTICI TEHNICE SUB EFECTUL EXPUNERII FOCULUI ÎN BETON C20/25 PÂNĂ LA C50/60 ÎN ORICE DIRECȚIE

R30: Rezistența caracteristică $F_{Rk,p,fi}$ ¹	0,75 kN
R60: Rezistența caracteristică $F_{Rk,p,fi}$ ¹	0,75 kN
R90: Rezistența caracteristică $F_{Rk,p,fi}$ ¹	0,75 kN
R120: Rezistența caracteristică $F_{Rk,p,fi}$ ¹	0,60 kN
R30 – R120: Spațiu	S_{min} : 200 mm
Distanța până la margine C_{min}	> 210 N (valoare de prag)

¹ In absența altor reglementări naționale, factorul parțial de siguranță pentru rezistența la foc, se recomandă să fie $\gamma_{M,fi}$: 1,0;

² Dacă apariția focului provine din mai multe surse/direcții, metoda de proiectare poate fi luată la distanța față de marginea ancorei $c \geq 300$ mm.

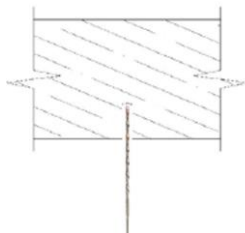


ANCORĂ RIGIPS® DN 6

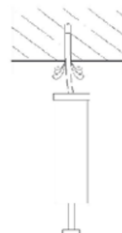
PIESĂ DE FIXARE PENTRU TAVAN
Ø=6 MM, L=40 MM

MONTAJ

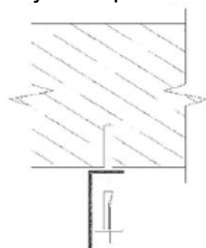
- Observarea metodei de foraj



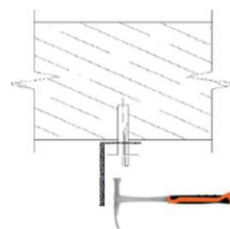
1. Forați orificiul prin metoda de foraj corespunzătoare



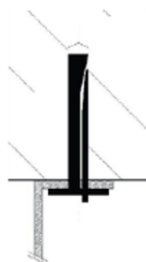
2. Suflați complet praful



3. Introduceți ancora cu elementul de fixare



3. Loviți expansiunea cu ciocanul



4. Setarea corectă este asigurată dacă știftul este complet aplatizat



ANCORĂ RIGIPS® DN 6

PIESĂ DE FIXARE PENTRU TAVAN
Ø=6 MM, L=40 MM

MOD DE LUCRU

Ancorarea se poate face în betom fisurat și nefisurat, armat sau nearmat, cu clasa de rezistență C20/25 și C50/60.

DEPOZITARE ȘI TRANSPORT

Paleții, respectiv cutiile cu șuruburi se depozitează în interior, în încăperi uscate, cu temperatură constantă și o minimă ventilație pentru evitarea condensului. Zona de depozitare trebuie să fie ferită de agenți de oxidare puternici, pulberi, praf sau alți contaminanți.

Paleții și cutiile cu șuruburi nu se depozitează niciodată direct pe sol, ci pe un suport uscat, stabil, rezistent, de regulă din metal sau lemn.

Suportul, de exemplu, poate fi din bocuri sau chituci de lemn, respectându-se distanțele maxime dintre aceștia sau dintre aceștia și marginile paletului respectiv:

Max. 60 cm de la capătul paletului.

Max. 180 cm între suporturi.

Nu se recomandă depozitarea paleților sau a cutiilor cu șuruburi la exterior, indiferent de condițiile de expunere. Nu se recomandă depozitarea sub folie cu permeabilitate scăzută.

Dacă stocarea paleților sau a cutiilor cu șuruburi este improprie, în cazul pătrunderii apei, a zăpezii sau sub efectul continuu al umidității este posibilă apariția oxidării roșii (rugina oțelului) care afectează calitățile șuruburilor.

Pe parcursul depozitării, se recomandă păstrarea șuruburilor, care sunt de dimensiuni mici și cu vârf ascuțit, în ambalajul original, pentru a evita posibilele accidente (înțepări) cu acestea.

CERTIFICATE, STANDARDE, AGREMENTE

- ETA-20/0750 și 20/0750 după EAD 330747-00-0601

Produse complementare

PROFILE Rigiprofil®

- Profile UW și CW din oțel

ȘURUBURI Rigips®

- Șuruburi 212 și 221

ACCESORII Rigips®

- Bandă de etanșare
- Pastă de rosturi

IZOLAȚIE ISOVER

- Wată minerală



Profil
metalic



Bandă
etanșare



Șurub



Pastă de
rosturi



Vată
minerală

Rigips® este o marcă înregistrată a Grupului Saint-Gobain. Informațiile din acest document reflectă datele pe care le deținem în prezent, pe baza cunoștințelor și a experienței noastre actuale, rezervându-ne dreptul de a face actualizări ulterioare, fără o notificare prealabilă, ca urmare a unor modificări tehnice sau de producție. Asigurați-vă că sunteți mereu în posesia ultimei versiuni a acestui document, accesând site-ul nostru de la următoarea adresă: www.rigips.ro.

Documentul de față conține doar recomandări generale și nu se referă la circumstanțe speciale. Înainte de începerea lucrărilor, asigurați-vă că ați înțeles specificațiile proiectului, că ați testat produsul în acest scop și că produsul selectat satisface cerințele acestuia. Informațiile prezentate în acest document nu constituie o garanție privind anumite proprietăți ale produsului sau compatibilitatea pentru o utilizare concretă, Grupul Saint-Gobain neputând fi făcut responsabil de calitatea execuției lucrărilor de construcție.