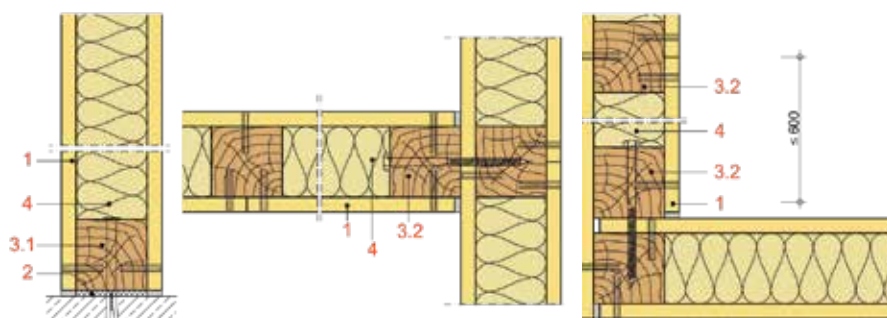
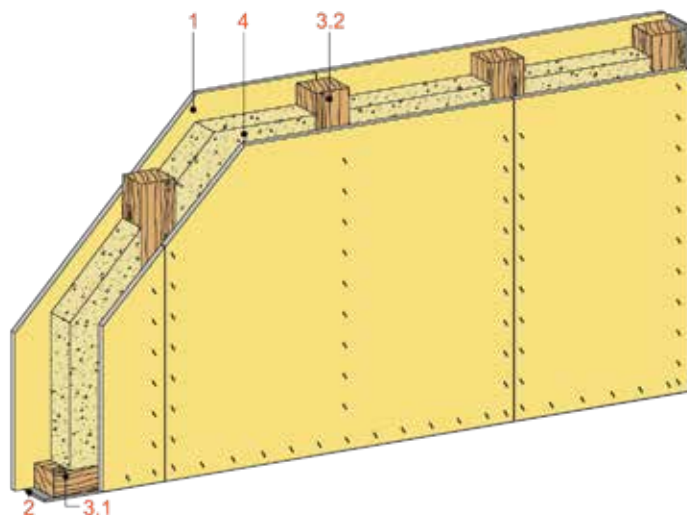


Pereți de compartimentare pe structură din lemn simplă

Placare simplă
12,5 mm grosime Rigidur® H



Izolare acustică
 R_w până la 45 dB

Rezistență la foc
REI 60

Înălțime perete
3000 mm

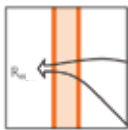
Grosime perete
 ≥ 165 mm

Greutate perete
 ≥ 150 kg/m²
(fără izolație)

| | | |
|-------------------|--|--|
| 1 Placare | Montaj | Rigidur® H 12,5 mm sau Șuruburi autofiletante Rigidur® sau capse |
| 2 Etanșare | Rezistență la foc | Bandă de etanșare Rigips® Etanșarea se realizează cu materiale de etanșare clasă de reacție la foc A1 |
| 3 Structura lemn* | 3.1 Șină de ghidaj | Rigle din lemn (bxd) 60x160 / 60x140 / 140x140 mm |
| | 3.2 Montant | Rigle din lemn (bxd) 60x160 / 60x140 / 140x140 mm |
| 4 Izolare | Izolație acustică Rezistență la foc | Cu vată minerală ISOVER Cu vată minerală ISOVER |
| 5 Umplere rosturi | Execuție | Pastă de îmbinare Rigips® VARIO |

* - pentru utilizarea la interior a structurii de lemn se recomandă ca lemnul să aibă umiditatea conținută de cca 8-12%

Izolare acustică



| Placă Rigidur® H mm | Montant b x d mm | Grosime perete mm | Vată minerală mm | R _w dB |
|------------------------|------------------------|----------------------|---------------------|----------------------|
| 12,5 | ≥40x60 | 85 | 60 ¹⁾ | 45 |
| 12,5 | ≥40x80 | 105 | - | 41 |
| 12,5 | ≥40x80 | 105 | 60 ¹⁾ | 45 |

R_w = indice de izolare la zgomot aerian, obținut în laborator -

1) - vată minerală ISOVER DOMO TWIN 12/6

Rezistență la foc

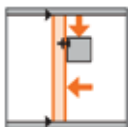


| Placă Rigidur® H mm | Montant b x d mm | Izolație | | Rezistență la foc |
|------------------------|------------------------|-------------------|--------------------------------|----------------------|
| | | Grosime mm | Densitate kg/m ³ | |
| 12,5 | 60x160 | 160 ¹⁾ | 11 | REI 30 |
| 12,5 | 60x140 | 140 ²⁾ | 30 | REI 60 |
| 12,5 | 140x140 | 140 ²⁾ | 30 | REI 60 |

1) vată minerală ISOVER Domo 16

2) vată minerală ISOVER PLE (80mm+60mm)

Înălțime maximă



| Plăci Rigidur® H mm | Montant b x d mm | Interax montanți mm | Înălțime maximă admisă mm | |
|------------------------|------------------------|---------------------------|---------------------------|-------------|
| | | | Domeniul I | Domeniul II |
| 12,5 | 60x160 | 600 | 3000 | 3000 |
| 12,5 | 60x140 | 600 | 3000 | 3000 |
| 12,5 | 140x140 | 600 | 3000 | 3000 |

Domeniul I - pereți în încăperi obișnuite

Domeniul II - pereți în încăperi aglomerate

Consum de materiale pe m²

| | |
|---|------------------|
| Placă Rigidur® H 12,5 mm | 2 m ² |
| Șurub autofiletant Rigidur® 3,9x35 mm | 26 buc |
| Bandă de etanșare Rigips® | 1,3 ml |
| Bandă de armare Rigips® | 1,6 ml |
| Chit de rosturi Rigips® VARIO | 0,6 kg |
| Vată minerală ISOVER | 1 m ² |

Notă: Consumul a fost calculat pe o suprafață de perete etalon cu dimensiunile 2,5m x 5m și nu include pierderi.