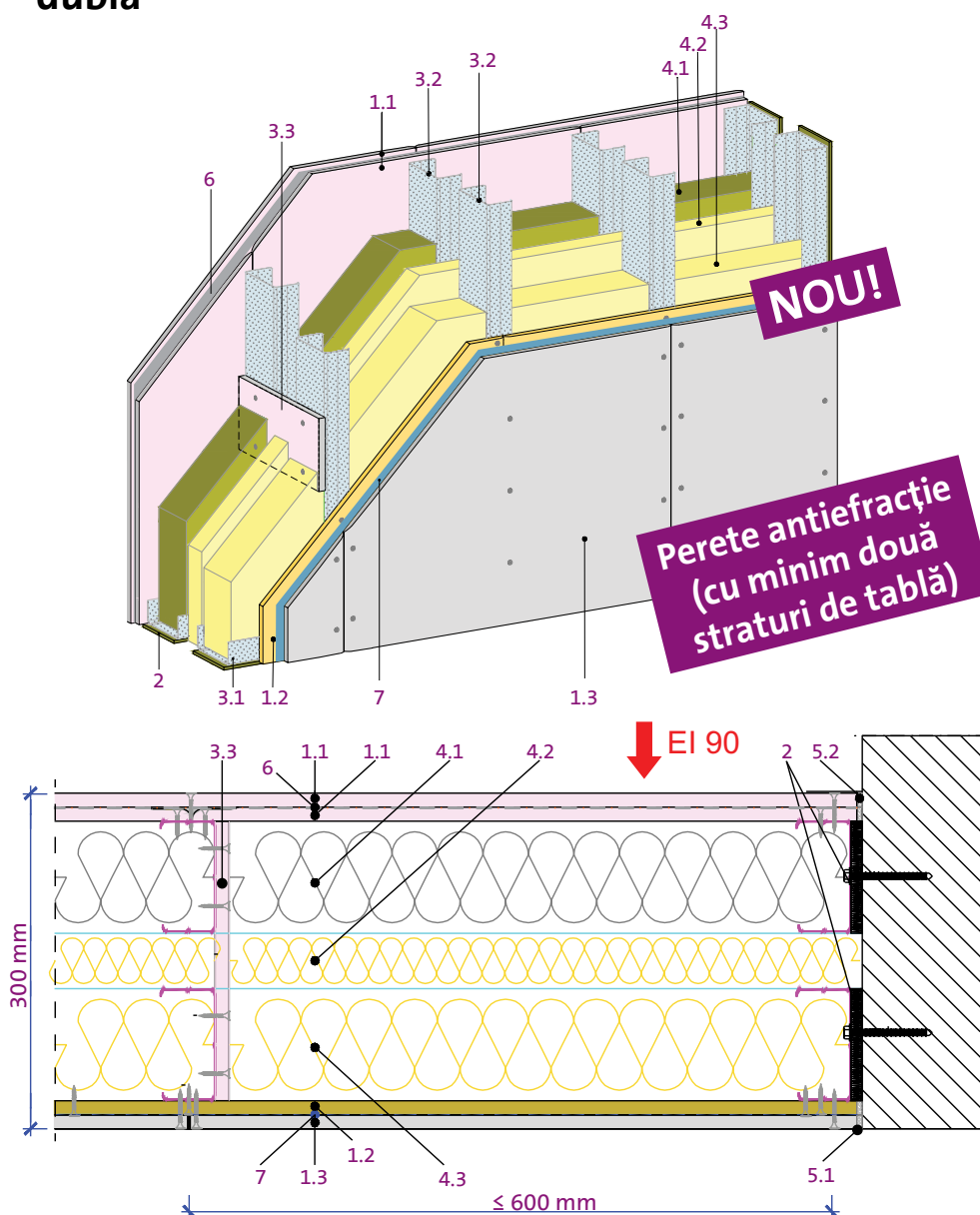


## Perete de închidere fațadă pe structură metalică dublă

Placare dublă fața interioară  
2x12,5 mm gips-carton RF/RFI

Placare dublă fața exterioară  
1x12,5 mm Rigidur® H  
1x12,5 mm Aquaroc®



Izolare acustică

$R_w$  până la 69 dB

Rezistență la foc

EI 90

Rezistență termică  
(calculată în câmp curent)  
 $R = 6.78 \text{ m}^2\text{K/W}$   
(valoarea calculată nu include stratul de tablă)

Înălțime perete

7000 mm

Grosime perete

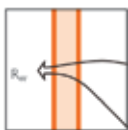
300 mm

Greutate perete

≈ 62 kg/m<sup>2</sup>  
(fără izolație)

1 Placare	Montaj	1.1 Placi gips-carton Rigips® RF/RFI 12,5 mm 1.2 Plăci Rigidur® 12,5 mm 1.3 Plăci Aquaroc® 12,5 mm Șuruburi autofiletante gips-carton Rigips® Șuruburi autofiletante Rigidur® Șuruburi autofiletante Aquaroc®
2 Etanșare	Rezistență la foc	Etanșarea se realizează cu materiale de etanșare clasă de reacție la foc A1 (bandă vată minerală bazaltică)
3 Structură metalică	Șină de ghidaj Montant	3.1 Profil Rigips® UW 100 - 0,6 mm 3.2 Profil Rigips® CW 100 - 0,6 mm 3.3 Ștraifuri placă gips-carton Rigips 250x250 mm pentru rigidizarea structurii
4 Izolație		4.1 Vată minerală bazaltică ISOVER - 100 mm 4.2 Vată minerală sticlă ISOVER - 50 mm 4.3 Vată minerală sticlă ISOVER - 100 mm
5 Umplere rosturi	Execuție	Bandă de armare Rigips® 5.1 Adeziv Weber R40 max <sup>2</sup> 5.2 Chit de rosturi Rigips®
6 Barieră de vapori		ISOVER VARIO® KM Duplex UV (funcție de calcul termic)
7 Strat antiefracție		Tablă zincată Z100/0.5mm

## Izolare acustică



Placare perete mm	Grosime perete mm	Vată minerală mm	R <sub>w</sub> dB
Față interioară 2x12,5 RF/RFI	300	100 <sup>1)</sup>	69
Față exterioară 1x12,5 Rigidur® H		50 <sup>2)</sup>	
1x12,5 Aquaroc®		100 <sup>2)</sup>	

R<sub>w</sub>= indice de izolare la zgomot aerian măsurat din exterior, obținut în laborator

1) Vată minerală ISOVER PLE

2) Vată minerală ISOVER AKUSTO

## Rezistență la foc

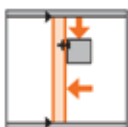


Placare perete mm	Izolație		Rezistență la foc
	Grosime mm	Densitate kg/m <sup>3</sup>	
Față interioară 2x12,5 RF/RFI	100 <sup>1)</sup>	30	EI 90
Față exterioară 1x12,5 Rigidur® H	50 <sup>2)</sup>	13	
1x12,5 Aquaroc®	100 <sup>2)</sup>	13	

1) Vată minerală ISOVER PLE

2) Vată minerală ISOVER AKUSTO

## Înălțime maximă

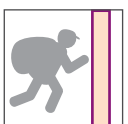


Placare perete mm	Profil tip Rigips mm	Interax montați mm	Înălțime maximă admisă mm	
			Domeniul I	Domeniul II
Față interioară 2x12,5 RF/RFI	CW/ UW 100 mm	600	7000	7000
Față exterioară 1x12,5 Rigidur® H				
1x12,5 Aquaroc®				

Domeniul I - pereți în încăperi obișnuite

Domeniul II - pereți în încăperi aglomerate

## Rezistență la efracție



Clasa de rezistență la efracție conform EN 1627-2011-09	Clasa de rezistență la efracție conform DIN 18106:2003-09	Straturi foi tablă în alcătuirea peretelui	Recomandări de utilizare
RC 1	-	-	-
RC 2	WK 2	2 x 0,5 mm grosime	clădiri rezidențiale
RC 3	WK 3	4 x 0,5 mm grosime	clădiri publice/ comerciale

Consum de materiale pe m<sup>2</sup>

Placă Rigips® RF/ RFI 12,5 mm	2,28 m <sup>2</sup>
Placă Rigidur® H 12,5 mm	1 m <sup>2</sup>
Placă Aquaroc® 12,5 mm	1 m <sup>2</sup>
Profil UW 100/80 - 0,60 mm	0,67 ml
Rigiprofil® UW 100 - 0,60 mm	0,67 ml
Rigiprofil® CW 100 - 0,60 mm	4 ml
Bandă etanșare	2,14 ml
Șurub autofiletant Aquaroc® HB 41	16 buc
Șurub autofiletant Rigidur® 30 mm	11 buc
Șurub autofiletant 212/ 3,5x25 mm	23 buc
Șurub autofiletant 212/ 3,5x35 mm	13 buc
Diblu metalic Rigips® DN 6	3,48 buc
Diblu metalic Rigips® DN 8	1,74 buc
Bandă fibră de sticlă	0,8 ml
Chit de rosturi Rigips®	0,79 kg
Vată minerală ISOVER AKUSTO 100 mm	1 m <sup>2</sup>
Vată minerală ISOVER AKUSTO 50 mm	1 m <sup>2</sup>
Vată minerală ISOVER PLE 100 mm	1 m <sup>2</sup>
Adeziv Weber R40 max <sup>2</sup>	0,25 kg
Membrană barieră de vapori ISOVER VARIO® KM Duplex UV (opțional)	1,18 m <sup>2</sup>
Tablă zincată Z100/0.5mm	1,05 m <sup>2</sup>

**Notă:** Consumul a fost calculat pe o suprafață de perete etalon cu dimensiunile HxL= 3 m x 5 m și nu include pierderi.

Consumul nu include accesoriile de montaj pentru membrana barieră de vapori ISOVER VARIO®.