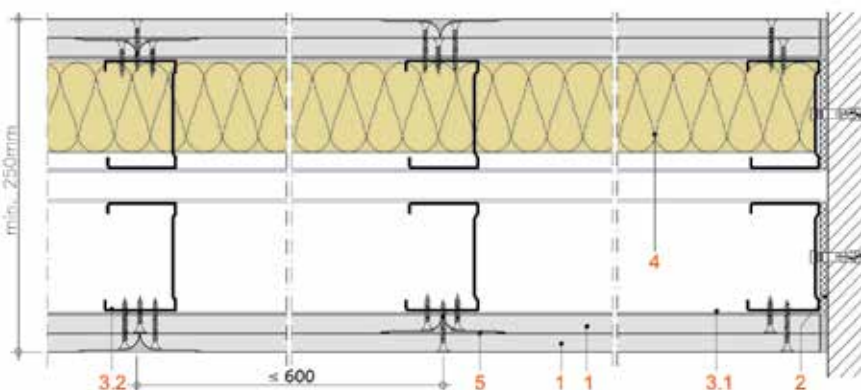
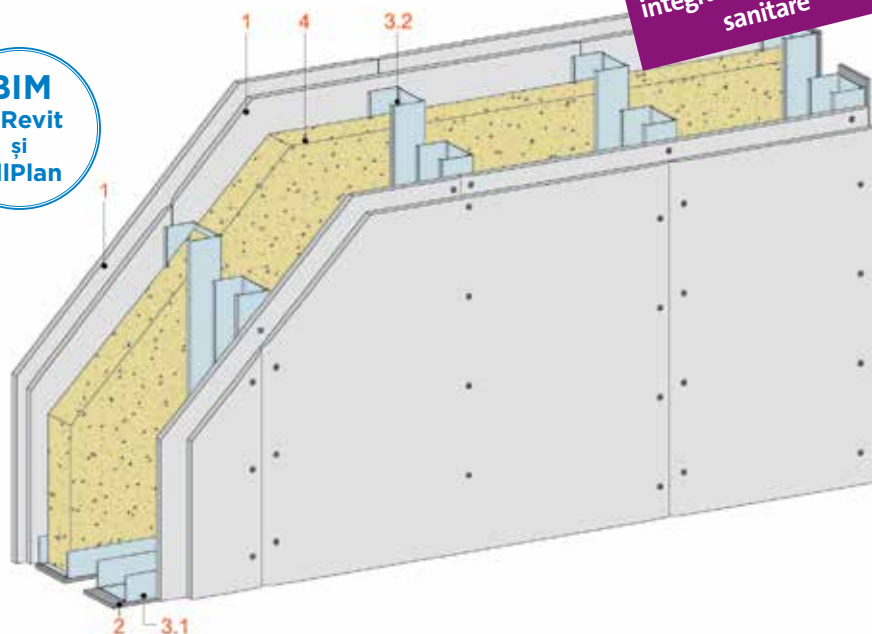


Pereți de compartimentare neportanți pe structură metalică dublă nerigidizată UW/CW 50, UW/CW 75, UW/CW 100

Perete pentru integrarea instalațiilor sanitare

BIM
în Revit
și AllPlan



**Placare dublă
2x12,5 mm grosime**

Izolare acustică

R_w până la 60 dB

Rezistență la foc

până la EI 120

Înălțime perete

6500 mm
(conform tabel înălțimi maxime)

Grosime perete

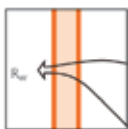
≥250 mm

Greutate perete

cca 47 kg/m²
(fără izolație)

1. Placare	Rezistență la foc Montaj	Plăci gips-carton Rigips® RB, RBI, Rigips® Fonic Plăci gips-carton Rigips® RF, RFI Șuruburi autofiletante gips-carton Rigips®
2. Etanșare	Rezistență la foc	Bandă de etanșare Rigips® Etanșarea se realizează cu materiale de etanșare clasa de reacție la foc A1
3. Structură metalică	3.1 Șină de ghidaj 3.2 Montant	Profil Rigips® UW 50/75/100 - 0,6 mm Profil Rigips® CW 50/75/100 - 0,6 mm
4. Izolație	Izolare acustică Rezistență la foc	Cu vată minerală ISOVER Cu sau fără vată minerală ISOVER
5. Umplere rosturi	Execuție	Bandă de armare Rigips® Chit de rosturi Rigips®

Izolare acustică



Placă gips-carton tip RB mm	Grosime perete mm	Vată minerală mm	R _w dB
2x12,5	≥ 250	50	59 ¹⁾
2x12,5 ²⁾	≥ 250	50 ³⁾	60

R_w = indice de izolare la zgomot aerian, obținut în laborator

1) valoare obținută cu vată minerală de 40 kg/m³ (ISOVER PLU) cu distanța între structurile verticale de 120 mm (valoare preluată de la soluția 3.41.05)

2) Plăci de gips-carton tip Rigips® Fonic

3) vată minerală ISOVER AKUSTO

Rezistență la foc



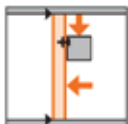
Placă gips-carton tip RF mm	Izolație		Rezistență la foc
	Grosime mm	Densitate kg/m ³	
2x12,5 ¹⁾	nu este obligatorie pentru protecția la foc		EI 30
2x12,5 ¹⁾	50 ²⁾	10	EI 30
2x12,5 ¹⁾	50 ²⁾	10	EI 60
2x12,5 ¹⁾	70 ³⁾	30	EI 90
2x12,5	50 ²⁾	10	EI 120

1) plăci din gips-carton tip RB

2) vată minerală ISOVER AKUSTO

3) vată minerală ISOVER PLE

Înălțime maximă



Plăci gips-carton mm	Profil tip Rigips mm	Interax montați mm	Înălțime maximă admisă mm	
			Domeniul I	Domeniul II
2x12,5	CW/UW 50	600	6000	6000
2x12,5	CW/UW 75	600	6000	6000
2x12,5	CW/UW 100	600	6500	6500

Domeniul I - pereți în încăperi obișnuite

Domeniul II - pereți în încăperi aglomerate

Consum de materiale pe m²

Placă Rigips® RB/RBI/RF/RFI 12,5 mm	4 m ²
Profil Rigips® UW 75/100 -0,6 mm	1,6 ml
Profil Rigips® CW 75/100 -0,6 mm	4 ml
Bandă etanșare Rigips®	2,4 ml
Șurub autofiletant Rigips® 212/3,5-25 mm	13 buc
Șurub autofiletant Rigips® 212/3,5-35 mm	26 buc
Șurub/diblu/ancoră metalică, din plastic - adecvat suportului*	3,2 buc
Bandă de armare Rigips®	1,6 ml
Chit de rosturi Rigips®	0,98 kg
Pastă de finisare Rigips® SUPER TOP	0,8 kg
Vată minerală ISOVER	1 m ²

Notă: Consumul a fost calculat pe o suprafață de perete etalon cu dimensiunile 2,5m x 5m și nu include pierderi.

*Conform proiect.