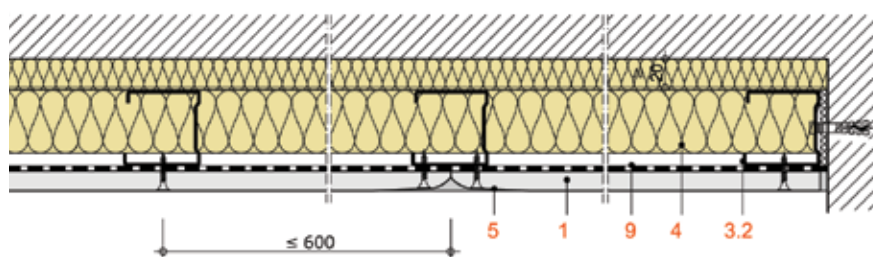
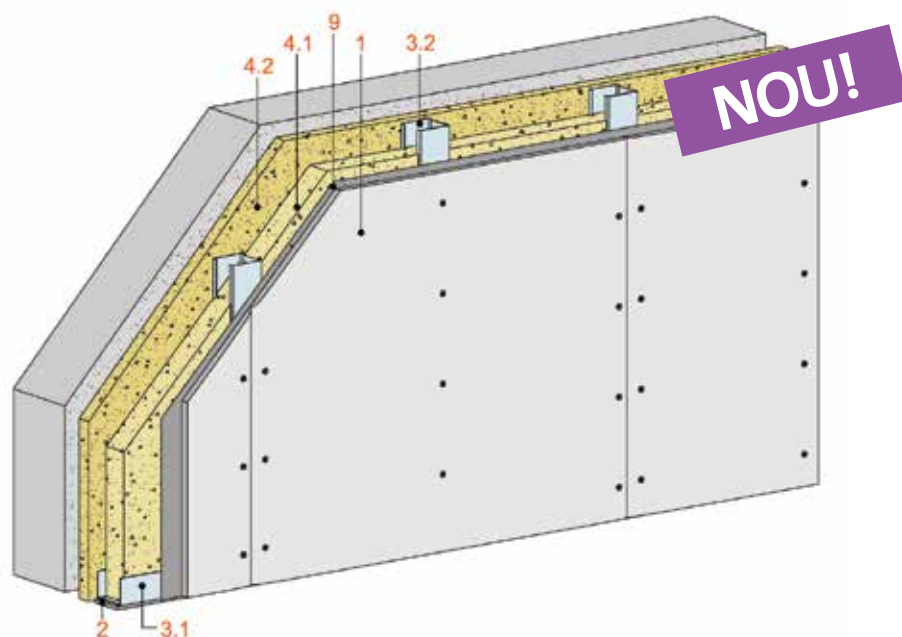


Tencuială uscată pe structură metalică independentă UW/CW 50, UW/CW 75, UW/CW 100,



Placare simplă sau dublă  
12,5 mm grosime sau  
2x12,5 mm grosime

Izolare acustică

$R_w$  35 dB

Rezistență la foc

Tencuiala uscată nu influențează caracteristicile peretelui masiv

Rezistență termică

$R$  3,50  $m^2K/W$   
(cu vată minerală 90+20 mm)

Înălțime tencuială

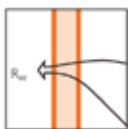
maxim 4500 mm

Greutate tencuială

12 - 21  $kg/m^2$   
(fără izolație)

1. Placare	Montaj	Plăci gips-carton Rigips® RB/RBI/Fonic Șuruburi autofiletante gips-carton Rigips® Șuruburi autofiletante HartFix (pentru plăcile Rigips® Fonic)
2. Etanșare		Bandă de etanșare Rigips®
3. Structură metalică	3.1 Șină de ghidaj 3.2 Montant	Profil Rigips® UW50/75/100 - 0,6 mm Profil Rigips® CW50/75/100 - 0,6 mm
4. Izolație		Vată minerală ISOVER
5. Umplere rosturi	Execuție	Bandă de armare Rigips® Chit de rosturi Rigips®
6. Barieră de vapori		În caz de necesitate (de exemplu ISOVER VARIO KM)

## Izolare acustică



Placă gips-carton Rigips® Fonic mm	Tip profil mm	Grosime tencuială mm	Vată minerală mm	R <sub>w</sub> dB
1x12,5	CW 75	≥87,5	50 <sup>1)</sup>	35

R<sub>w</sub>= indice de izolare la zgomot aerian, obținut în laborator  
1) - vată minerală ISOVER AKUSTO

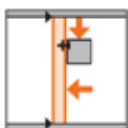
## Rezistență termică

Îmbunătățirea izolării termice a unui perete masiv prin adăugarea unei tencuieli uscate cu o placă de gips-carton 12,5 mm tip RB/RBI/Rigips® Fonic

Izolație <sup>1)</sup> în mm	30+20	40+20	60+20	80+20
Rezistență termică R (m <sup>2</sup> K/W)				
Profil Rigips CW50	1,67	1,94	-	-
Profil Rigips CW75	1,81	2,07	2,59	-
Profil Rigips CW100	1,95	2,21	2,72	3,50

1) - ISOVER Forte (λ=0,34 W/m·K)

## Înălțime maximă



Plăci gips-carton mm	Tip profil Rigips mm	Interax montați mm	Înălțime maximă admisă mm
			Domeniul I / Domeniul II
12,5	CW 50	600	2650 <sup>1)</sup>
	CW 75	600	4000
	CW 100	600	4150
2x12,5	CW 50	600	2950 <sup>1)</sup>
	CW 75	600	4000
	CW 100	600	4500

1) - Valabilă doar pentru Domeniul I de utilizare

Domeniul I - pereți în încăperi obișnuite

Domeniul II - pereți în încăperi aglomerate

Consum de materiale pe m<sup>2</sup>

Placă gips-carton Rigips® RB/RBI/ Fonic 12,5 mm*	1 m <sup>2</sup>
Profil Rigips® UW 50-0,6 mm**	0,8 ml
Profil Rigips® CW 50-0,6 mm**	2 ml
Șurub cu diblu Rigips® 6x45 mm	1,6 buc
Șurub autofiletant Rigips® 212/3,5-25 mm (sau șurub HartFix 25 mm)	13 buc
Bandă de etanșare Rigips®	1,2 ml
Bandă de armare Rigips®	0,8 ml
Chit de rosturi Rigips®	0,4 kg
Pastă de finisare Rigips® SUPER TOP	0,4 kg
Vată minerală ISOVER	1 m <sup>2</sup>
Barieră de vapori ISOVER	1,18 m <sup>2</sup>

\* - calculația a fost efectuată pentru placare simplă

\*\* - consumurile sunt asemănătoare și pentru CW/UW 75 și CW/UW 100

**Notă:** consumul a fost calculat pe o suprafață de tencuială uscată etalon cu dimensiunile de 2,5m x 5m și nu include pierderi.